

Anreicherungsszintigramme mit Samarium-153-EDTMP

Das Radionuklid Samarium-153 reichert sich zielgerichtet in den Metastasen bei verschiedenen Krebsarten mit Erkrankungsherden im Knochen an, z. B. bei Männern mit Prostatakrebs (siehe Abb. 2) oder bei Frauen mit Brustkrebs (siehe Abb. 3).

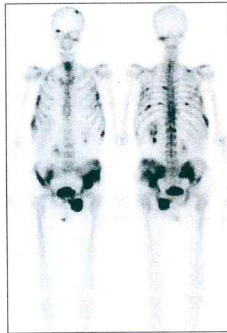


Abb. 2: Patient mit Prostata-Krebs und mehreren Knochenmetastasen. Nach der Behandlung zeigt das Kontrollszintigramm, dass das Radionuklid in den Metastasen eingebaut wurde.

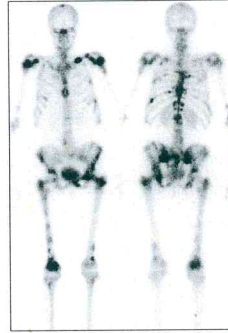


Abb. 3: Patientin mit Brustkrebs und mehreren Knochenmetastasen. Nach der Radionuklidtherapie kann man im Szintigramm erkennen, wo die Behandlung wirkt.