

2  
► **Weshalb zur Nachuntersuchung?**

Um den Behandlungserfolg zu sichern, sollten Sie den Termin zur Kontrolluntersuchung wahrnehmen. Dies kann bei Ihrem überweisenden Arzt oder dem Nuklearmediziner sein – beide arbeiten fachübergreifend zusammen. Um den Zustand in Ihrem behandelten Gelenk zu überprüfen, wird möglicherweise erneut eine Gelenkszintigraphie durchgeführt (Abb. 5).

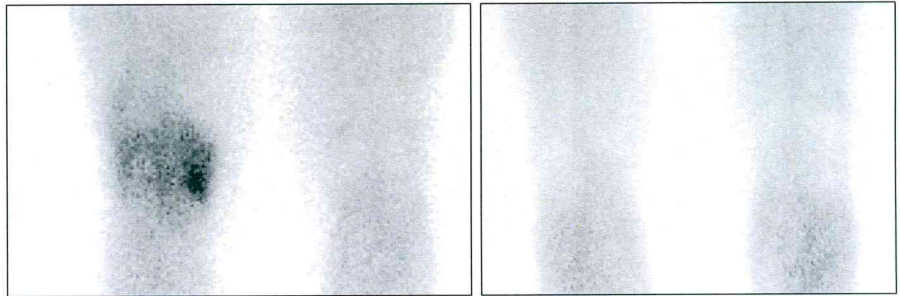


Abb. 5 Entzündetes Kniegelenk (links) und Entzündungsrückgang (rechts)